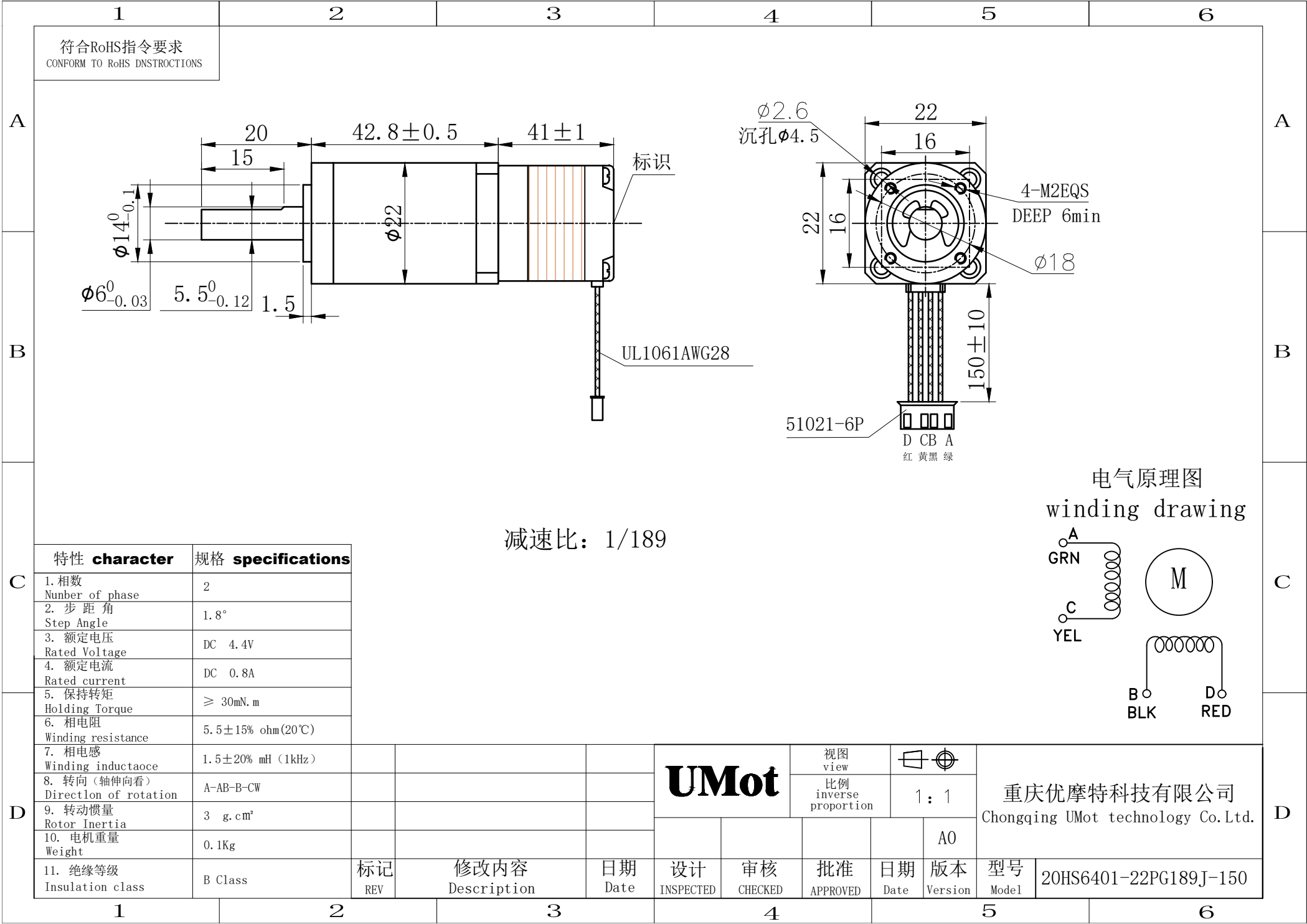


	1	2	3	4	5	6																									
A	符合RoHS指令要求 CONFORM TO RoHS DNSTRUCTIONS																														
B	<div><div><p>侧视图尺寸标注： 总长：42.8 ± 0.5 mm 安装法兰直径：Ø22 mm 轴径：Ø6^{-0.03} mm 电缆规格：UL1061AWG28</p></div><div><p>正视图尺寸标注： 外形直径：Ø18 mm 安装孔：4-M2EQS DEEP 6min 电缆连接器：51021-6P 线序：D CB A (红 黄 黑 绿)</p></div></div>																														
C	<p>特性 character 规格 specifications</p> <table border="1"><tr><td>1. 相数 Nunber of phase</td><td>2</td></tr><tr><td>2. 步距角 Step Angle</td><td>1.8°</td></tr><tr><td>3. 额定电压 Rated Voltage</td><td>DC 4.4V</td></tr><tr><td>4. 额定电流 Rated current</td><td>DC 0.8A</td></tr><tr><td>5. 保持转矩 Holding Torque</td><td>≥ 30mN.m</td></tr><tr><td>6. 相电阻 Winding resistance</td><td>5.5 ± 15% ohm(20℃)</td></tr><tr><td>7. 相电感 Winding inductaoce</td><td>1.5 ± 20% mH (1kHz)</td></tr><tr><td>8. 转向（轴伸向看） Directlon of rotation</td><td>A-AB-B-CW</td></tr><tr><td>9. 转动惯量 Rotor Inertia</td><td>3 g.cm²</td></tr><tr><td>10. 电机重量 Weight</td><td>0.1Kg</td></tr><tr><td>11. 绝缘等级 Insulation class</td><td>B Class</td></tr></table>			1. 相数 Nunber of phase	2	2. 步距角 Step Angle	1.8°	3. 额定电压 Rated Voltage	DC 4.4V	4. 额定电流 Rated current	DC 0.8A	5. 保持转矩 Holding Torque	≥ 30mN.m	6. 相电阻 Winding resistance	5.5 ± 15% ohm(20℃)	7. 相电感 Winding inductaoce	1.5 ± 20% mH (1kHz)	8. 转向（轴伸向看） Directlon of rotation	A-AB-B-CW	9. 转动惯量 Rotor Inertia	3 g.cm²	10. 电机重量 Weight	0.1Kg	11. 绝缘等级 Insulation class	B Class	<p>减速比：1/189</p> <p>电气原理图 winding drawing</p>					
1. 相数 Nunber of phase	2																														
2. 步距角 Step Angle	1.8°																														
3. 额定电压 Rated Voltage	DC 4.4V																														
4. 额定电流 Rated current	DC 0.8A																														
5. 保持转矩 Holding Torque	≥ 30mN.m																														
6. 相电阻 Winding resistance	5.5 ± 15% ohm(20℃)																														
7. 相电感 Winding inductaoce	1.5 ± 20% mH (1kHz)																														
8. 转向（轴伸向看） Directlon of rotation	A-AB-B-CW																														
9. 转动惯量 Rotor Inertia	3 g.cm²																														
10. 电机重量 Weight	0.1Kg																														
11. 绝缘等级 Insulation class	B Class																														
D	<table border="1"><tr><td colspan="2" rowspan="2">UMot</td><td>视图 view</td><td colspan="2" rowspan="2"></td><td colspan="2" rowspan="2">重庆优摩特科技有限公司 Chongqing UMot technology Co.Ltd.</td></tr><tr><td>比例 inverse proportion</td><td>1 : 1</td></tr><tr><td colspan="2"></td><td colspan="2"></td><td colspan="2">A0</td><td colspan="2"></td></tr><tr><td>设计 INSPECTED</td><td>审核 CHECKED</td><td>批准 APPROVED</td><td>日期 Date</td><td>版本 Version</td><td>型号 Model</td><td colspan="2">20HS6401-22PG189J-150</td></tr></table>						UMot		视图 view			重庆优摩特科技有限公司 Chongqing UMot technology Co.Ltd.		比例 inverse proportion	1 : 1					A0				设计 INSPECTED	审核 CHECKED	批准 APPROVED	日期 Date	版本 Version	型号 Model	20HS6401-22PG189J-150	
UMot		视图 view			重庆优摩特科技有限公司 Chongqing UMot technology Co.Ltd.																										
		比例 inverse proportion					1 : 1																								
				A0																											
设计 INSPECTED	审核 CHECKED	批准 APPROVED	日期 Date	版本 Version	型号 Model	20HS6401-22PG189J-150																									

	1	2	3	4	5	6																																																																																																																																				
A	符合RoHS指令要求 CONFORM TO RoHS DNSTRUCTIONS																																																																																																																																									
B	<div><div><p>侧视图尺寸标注： 总长：42.8 ± 0.5 mm 安装法兰直径：Ø22 mm 轴径：Ø6^{-0.03} mm 电缆规格：UL1061AWG28</p></div><div><p>正视图尺寸标注： 外形直径：Ø18 mm 安装孔：4-M2EQS DEEP 6min 电缆连接器：51021-6P 接线颜色：红、黄、黑、绿</p></div></div>																																																																																																																																									
C	减速比：1/189			<div><p>电气原理图 winding drawing</p></div>																																																																																																																																						
D	<table border="1"><thead><tr><th>特性 character</th><th>规格 specifications</th><th colspan="4"></th><th colspan="2">视图 view</th><th colspan="2">比例 inverse proportion</th><th colspan="2">重庆优摩特科技有限公司 Chongqing UMot technology Co.Ltd.</th></tr></thead><tbody><tr><td>1. 相数 Number of phase</td><td>2</td><td></td><td></td><td></td><td colspan="2" rowspan="2">UMot</td><td rowspan="2"></td><td rowspan="2">1 : 1</td><td colspan="3" rowspan="4">A0</td><td colspan="2" rowspan="4">型号 Model 20HS6401-22PG189J-150</td></tr><tr><td>2. 步距角 Step Angle</td><td>1.8°</td><td></td><td></td><td></td></tr><tr><td>3. 额定电压 Rated Voltage</td><td>DC 4.4V</td><td></td><td></td><td></td></tr><tr><td>4. 额定电流 Rated current</td><td>DC 0.8A</td><td></td><td></td><td></td></tr><tr><td>5. 保持转矩 Holding Torque</td><td>≥ 30mN.m</td><td></td><td></td><td></td><td></td><td></td><td></td><td></td><td></td><td></td><td></td><td></td></tr><tr><td>6. 相电阻 Winding resistance</td><td>5.5 ± 15% ohm(20℃)</td><td></td><td></td><td></td><td></td><td></td><td></td><td></td><td></td><td></td><td></td><td></td></tr><tr><td>7. 相电感 Winding inductaoce</td><td>1.5 ± 20% mH (1kHz)</td><td></td><td></td><td></td><td></td><td></td><td></td><td></td><td></td><td></td><td></td><td></td></tr><tr><td>8. 转向（轴伸向看） Directlon of rotation</td><td>A-AB-B-CW</td><td></td><td></td><td></td><td></td><td></td><td></td><td></td><td></td><td></td><td></td><td></td></tr><tr><td>9. 转动惯量 Rotor Inertia</td><td>3 g.cm²</td><td></td><td></td><td></td><td></td><td></td><td></td><td></td><td></td><td></td><td></td><td></td></tr><tr><td>10. 电机重量 Weight</td><td>0.1Kg</td><td></td><td></td><td></td><td></td><td></td><td></td><td></td><td></td><td></td><td></td><td></td></tr><tr><td>11. 绝缘等级 Insulation class</td><td>B Class</td><td>标记 REV</td><td>修改内容 Description</td><td>日期 Date</td><td>设计 INSPECTED</td><td>审核 CHECKED</td><td>批准 APPROVED</td><td>日期 Date</td><td>版本 Version</td><td>型号 Model</td><td colspan="2">20HS6401-22PG189J-150</td></tr></tbody></table>						特性 character	规格 specifications					视图 view		比例 inverse proportion		重庆优摩特科技有限公司 Chongqing UMot technology Co.Ltd.		1. 相数 Number of phase	2				UMot			1 : 1	A0			型号 Model 20HS6401-22PG189J-150		2. 步距角 Step Angle	1.8°				3. 额定电压 Rated Voltage	DC 4.4V				4. 额定电流 Rated current	DC 0.8A				5. 保持转矩 Holding Torque	≥ 30mN.m												6. 相电阻 Winding resistance	5.5 ± 15% ohm(20℃)												7. 相电感 Winding inductaoce	1.5 ± 20% mH (1kHz)												8. 转向（轴伸向看） Directlon of rotation	A-AB-B-CW												9. 转动惯量 Rotor Inertia	3 g.cm²												10. 电机重量 Weight	0.1Kg												11. 绝缘等级 Insulation class	B Class	标记 REV	修改内容 Description	日期 Date	设计 INSPECTED	审核 CHECKED	批准 APPROVED	日期 Date	版本 Version	型号 Model	20HS6401-22PG189J-150	
特性 character	规格 specifications					视图 view		比例 inverse proportion		重庆优摩特科技有限公司 Chongqing UMot technology Co.Ltd.																																																																																																																																
1. 相数 Number of phase	2				UMot			1 : 1	A0			型号 Model 20HS6401-22PG189J-150																																																																																																																														
2. 步距角 Step Angle	1.8°																																																																																																																																									
3. 额定电压 Rated Voltage	DC 4.4V																																																																																																																																									
4. 额定电流 Rated current	DC 0.8A																																																																																																																																									
5. 保持转矩 Holding Torque	≥ 30mN.m																																																																																																																																									
6. 相电阻 Winding resistance	5.5 ± 15% ohm(20℃)																																																																																																																																									
7. 相电感 Winding inductaoce	1.5 ± 20% mH (1kHz)																																																																																																																																									
8. 转向（轴伸向看） Directlon of rotation	A-AB-B-CW																																																																																																																																									
9. 转动惯量 Rotor Inertia	3 g.cm²																																																																																																																																									
10. 电机重量 Weight	0.1Kg																																																																																																																																									
11. 绝缘等级 Insulation class	B Class	标记 REV	修改内容 Description	日期 Date	设计 INSPECTED	审核 CHECKED	批准 APPROVED	日期 Date	版本 Version	型号 Model	20HS6401-22PG189J-150																																																																																																																															



	1	2	3	4	5	6																						
A	符合RoHS指令要求 CONFORM TO RoHS DNSTRUCTIONS																											
B	<div><div><p>侧视图尺寸标注： 总长：42.8 ± 0.5 mm 安装法兰直径：Ø22 mm 轴径：Ø6^{-0.03} mm 电缆规格：UL1061AWG28</p></div><div><p>正视图尺寸标注： 外径：Ø18 mm 安装孔：4-M2EQS DEEP 6min 电缆连接器：51021-6P</p></div></div>																											
C	<p>特性 character 规格 specifications</p> <table><tr><td>1. 相数 Nunber of phase</td><td>2</td></tr><tr><td>2. 步距角 Step Angle</td><td>1.8°</td></tr><tr><td>3. 额定电压 Rated Voltage</td><td>DC 4.4V</td></tr><tr><td>4. 额定电流 Rated current</td><td>DC 0.8A</td></tr><tr><td>5. 保持转矩 Holding Torque</td><td>≥ 30mN.m</td></tr><tr><td>6. 相电阻 Winding resistance</td><td>5.5 ± 15% ohm(20℃)</td></tr><tr><td>7. 相电感 Winding inductaoce</td><td>1.5 ± 20% mH (1kHz)</td></tr><tr><td>8. 转向（轴伸向看） Directlon of rotation</td><td>A-AB-B-CW</td></tr><tr><td>9. 转动惯量 Rotor Inertia</td><td>3 g.cm²</td></tr><tr><td>10. 电机重量 Weight</td><td>0.1Kg</td></tr><tr><td>11. 绝缘等级 Insulation class</td><td>B Class</td></tr></table>			1. 相数 Nunber of phase	2	2. 步距角 Step Angle	1.8°	3. 额定电压 Rated Voltage	DC 4.4V	4. 额定电流 Rated current	DC 0.8A	5. 保持转矩 Holding Torque	≥ 30mN.m	6. 相电阻 Winding resistance	5.5 ± 15% ohm(20℃)	7. 相电感 Winding inductaoce	1.5 ± 20% mH (1kHz)	8. 转向（轴伸向看） Directlon of rotation	A-AB-B-CW	9. 转动惯量 Rotor Inertia	3 g.cm²	10. 电机重量 Weight	0.1Kg	11. 绝缘等级 Insulation class	B Class	<p>减速比：1/189</p> <p>电气原理图 winding drawing</p>		
1. 相数 Nunber of phase	2																											
2. 步距角 Step Angle	1.8°																											
3. 额定电压 Rated Voltage	DC 4.4V																											
4. 额定电流 Rated current	DC 0.8A																											
5. 保持转矩 Holding Torque	≥ 30mN.m																											
6. 相电阻 Winding resistance	5.5 ± 15% ohm(20℃)																											
7. 相电感 Winding inductaoce	1.5 ± 20% mH (1kHz)																											
8. 转向（轴伸向看） Directlon of rotation	A-AB-B-CW																											
9. 转动惯量 Rotor Inertia	3 g.cm²																											
10. 电机重量 Weight	0.1Kg																											
11. 绝缘等级 Insulation class	B Class																											
D	<table><tr><td colspan="2" rowspan="2">UMot</td><td>视图 view</td><td colspan="2">比例 inverse proportion</td><td colspan="2" rowspan="2">重庆优摩特科技有限公司 Chongqing UMot technology Co.Ltd.</td></tr><tr><td></td><td>1 : 1</td></tr><tr><td colspan="2"></td><td colspan="2">A0</td><td colspan="2"></td></tr><tr><td>设计 INSPECTED</td><td>审核 CHECKED</td><td>批准 APPROVED</td><td>日期 Date</td><td>版本 Version</td><td>型号 Model</td><td>20HS6401-22PG189J-150</td></tr></table>						UMot		视图 view	比例 inverse proportion		重庆优摩特科技有限公司 Chongqing UMot technology Co.Ltd.			1 : 1			A0				设计 INSPECTED	审核 CHECKED	批准 APPROVED	日期 Date	版本 Version	型号 Model	20HS6401-22PG189J-150
UMot		视图 view	比例 inverse proportion		重庆优摩特科技有限公司 Chongqing UMot technology Co.Ltd.																							
			1 : 1																									
		A0																										
设计 INSPECTED	审核 CHECKED	批准 APPROVED	日期 Date	版本 Version	型号 Model	20HS6401-22PG189J-150																						